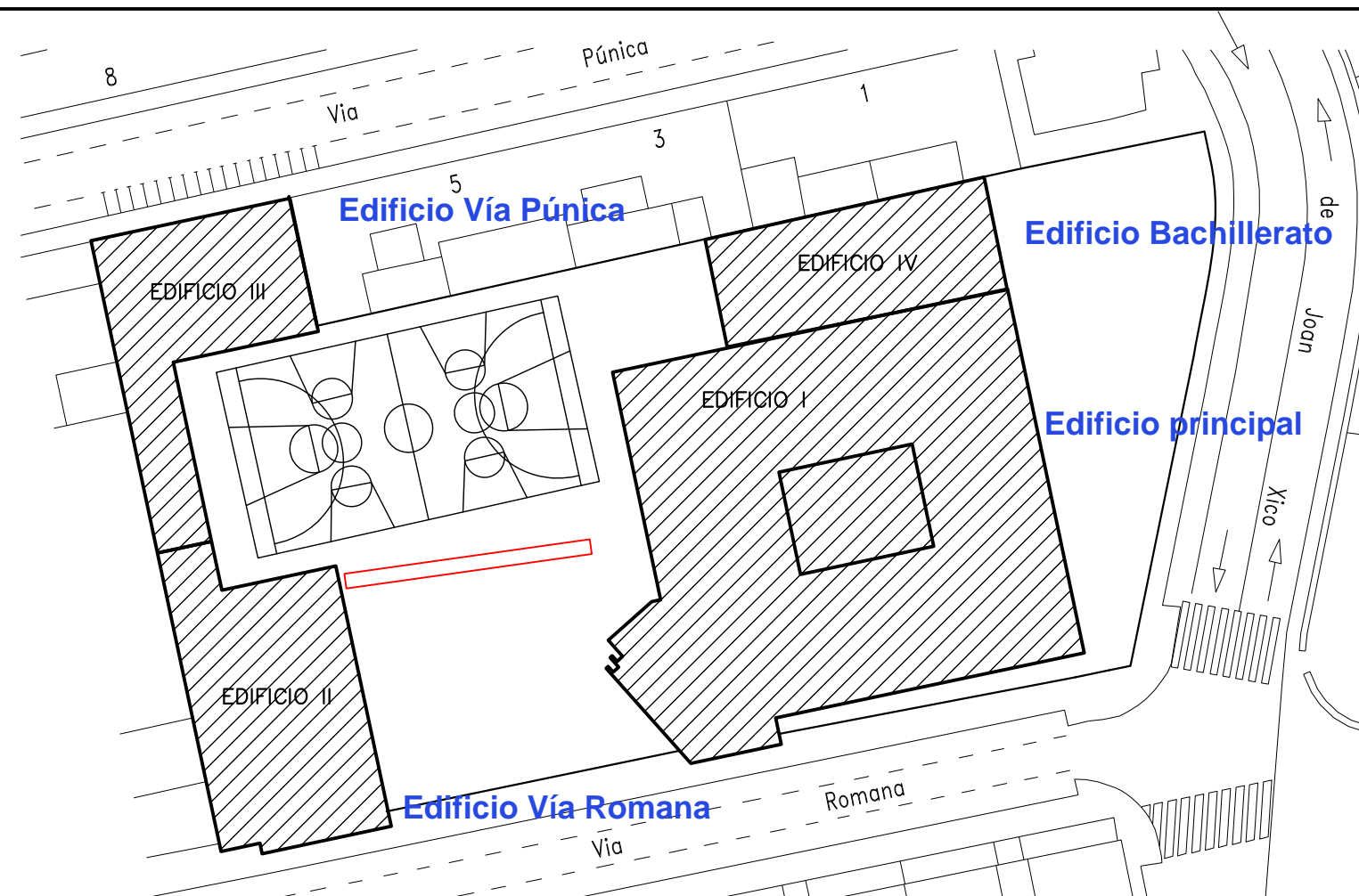




EMPLAZAMIENTO
ESCALA 1/2.000

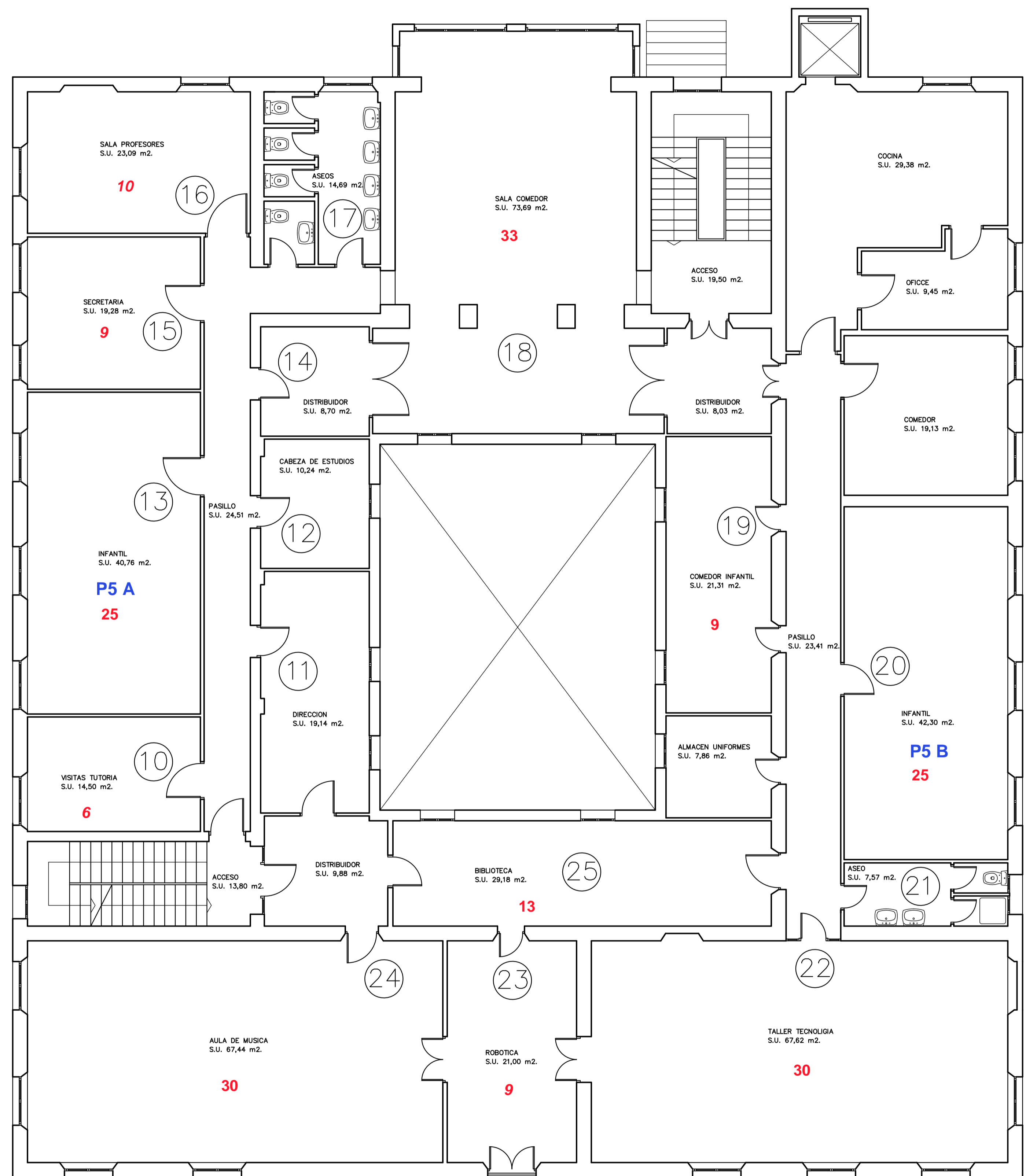
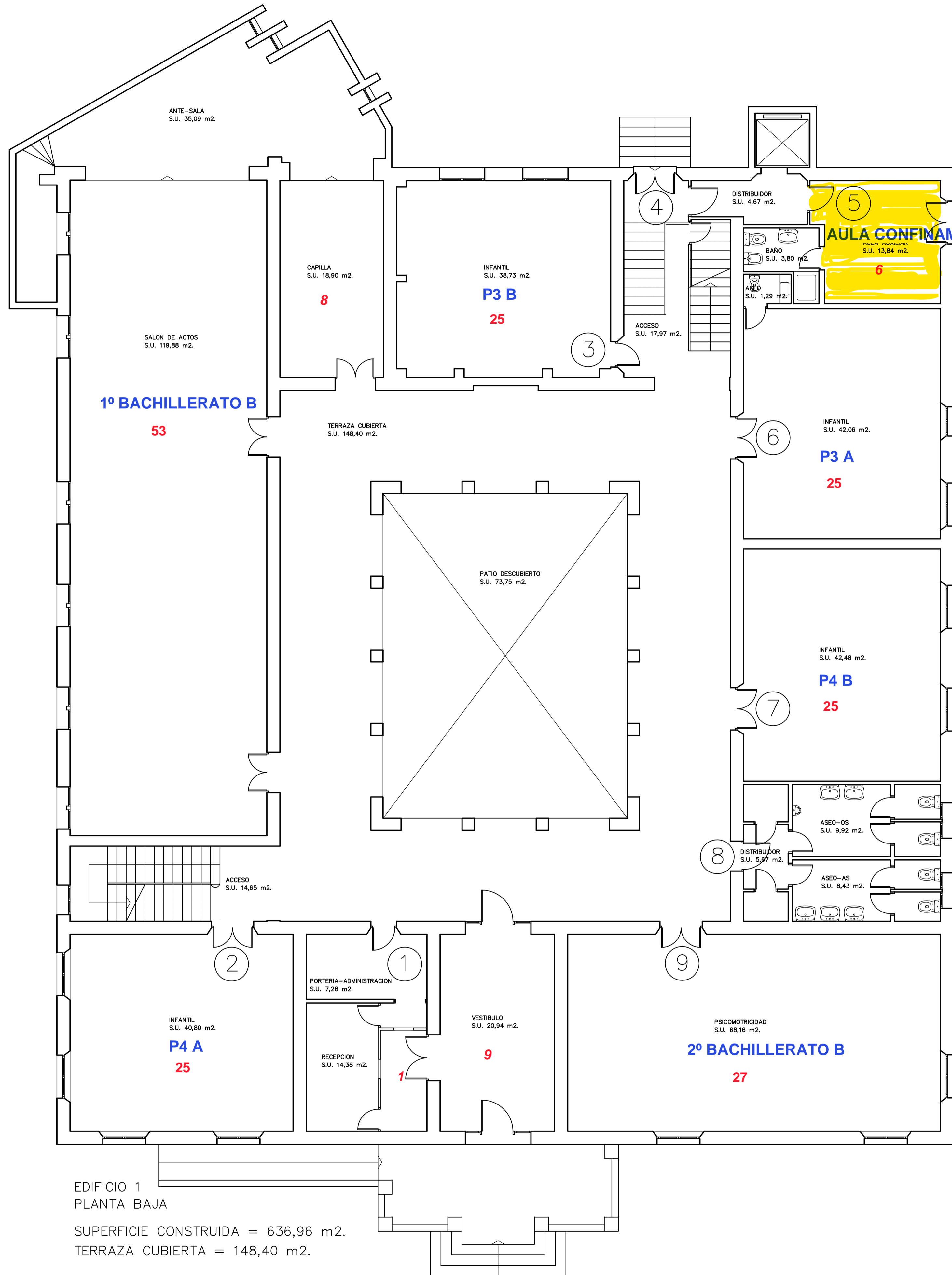


SITUACION EN EL SOLAR
ESCALA 1/500

EDIFICIO	SUPERFICIE CONSTRUIDA	TERRAZA CUBIERTA
1	2.125,17 m2.	148,40 m2.
2	1.078,80 m2.	203,81 m2.
3	851,54 m2.	
4	369,65 m2.	109,48 m2.
TOTAL	4.425,16 m2.	461,69 m2.

GRAFIADO DE EDIFICACIONES EXISTENTES		expediente:
petionario: COLEGIO NUESTRA SEÑORA DE LA CONSOLACION		plano: SITUACION y EMPLAZAMIENTO
fecha: JUL. 2020	situacion: C/ JOAN XICO, N° 2	 <p>Francisco Lopez Badia Delineante en Arquitectura Colegiado Num 30</p> 
escalas: 1/500 1/2.000	paraje: COLEGIO "LAS MONJAS" BARRIO "SA CAPELLETA"	
hoja numero: 1	municipio: EIVISSA	
	provincia: BALEARES	

EN ROJO AFORO MÁXIMO SIN MASCARILLA

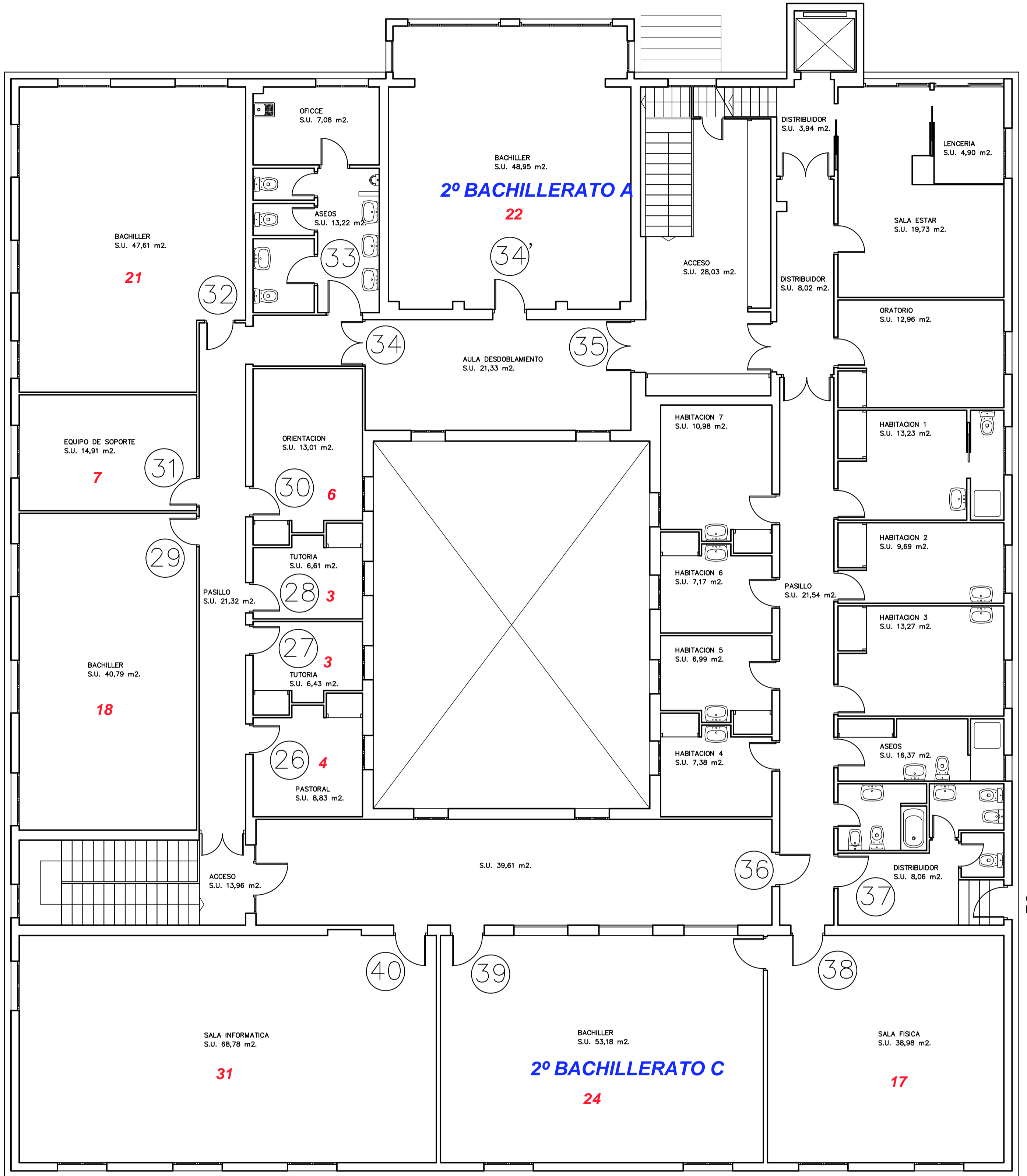


EDIFICIO 1
PLANTA BAJA
SUPERFICIE CONSTRUIDA = 636,96 m².
TERRAZA CUBIERTA = 148,40 m².

EDIFICIO 1
PLANTA PRIMERA
SUPERFICIE CONSTRUIDA = 753,53 m².

GRAFIADO DE EDIFICACIONES EXISTENTES		expediente:
peticiónario:	COLEGIO NUESTRA SEÑORA DE LA CONSOLACION	EDIFICIO 1 - PL. BAJA Y 1ª
fecha:	JUL 2020	situación:
escalas:	1/75	para:
hoja numero:	2	municipio:
		provincia:

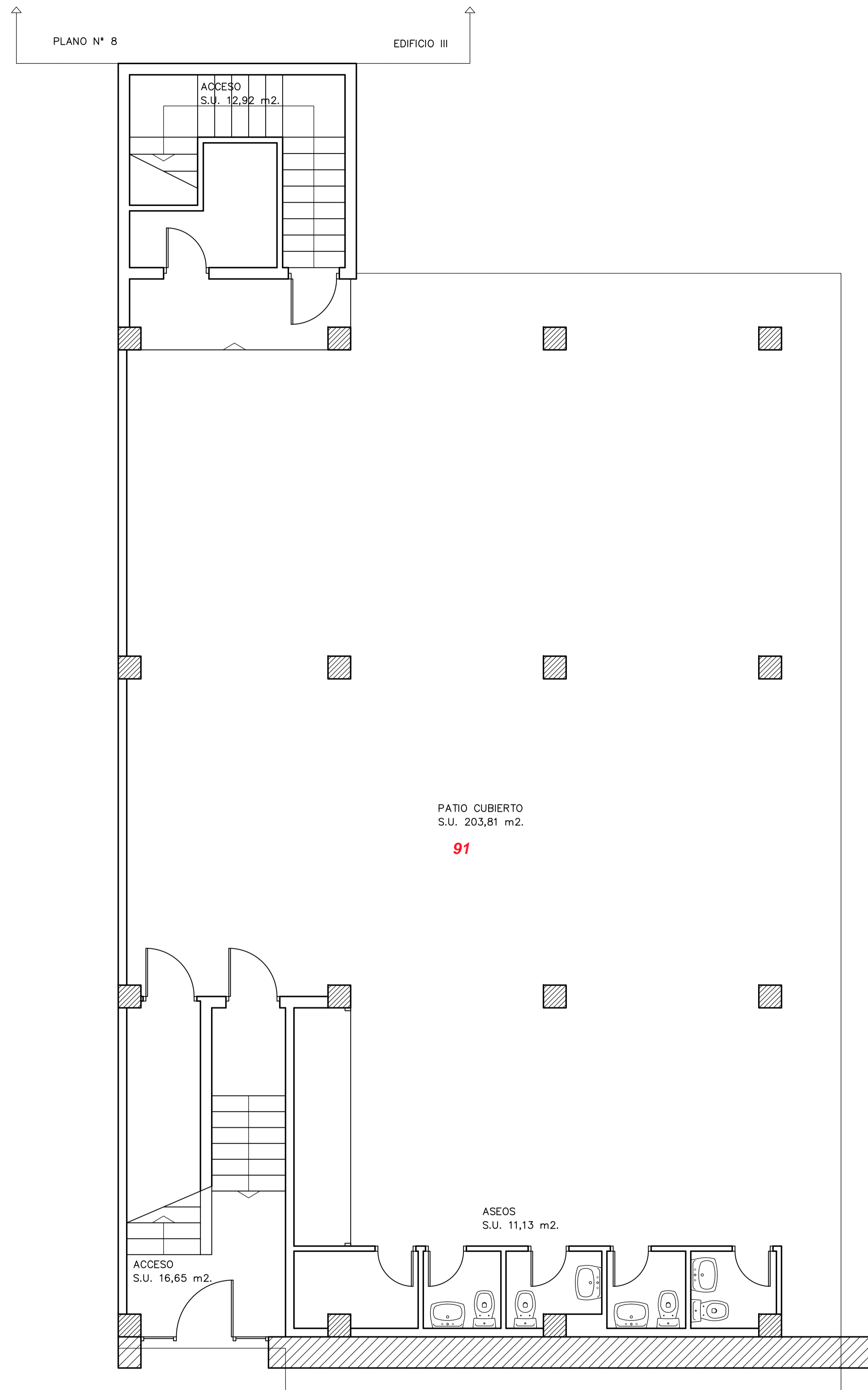
Francisco Lopez Badia
Delineante en Arquitectura
Colegiado Num 30



EDIFICIO 1
 PLANTA SEGUNDA
 SUPERFICIE CONSTRUIDA = 734,68 m².

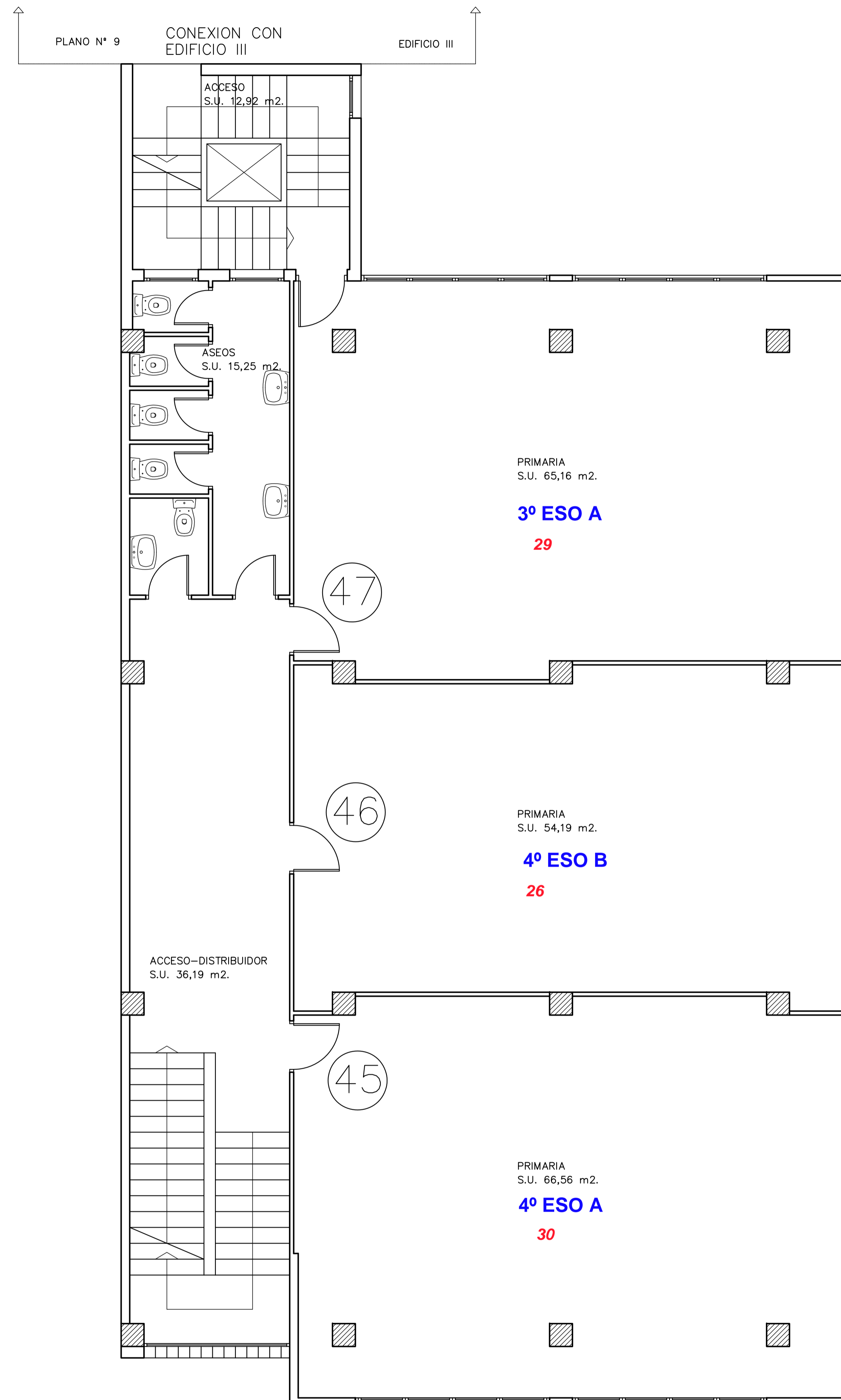
GRAFIADO DE EDIFICACIONES EXISTENTES		expediente:
petionario:	COLEGIO NUESTRA SEÑORA DE LA CONSOLACION	plano: EDIFICIO 1 - PL. SEGUNDA
fecha:	JUL. 2020	situacion:
escalas:	1/75	paraje:
hoja numero:	3	municipio:
		provincia:

Francisco Lopez Badia
 Delineante en Arquitectura
 Colegiado Num 30



EDIFICIO 2
PLANTA BAJA

SUPERFICIE CONSTRUIDA = 49,08 m².
TERRAZA CUBIERTA = 203,81 m².

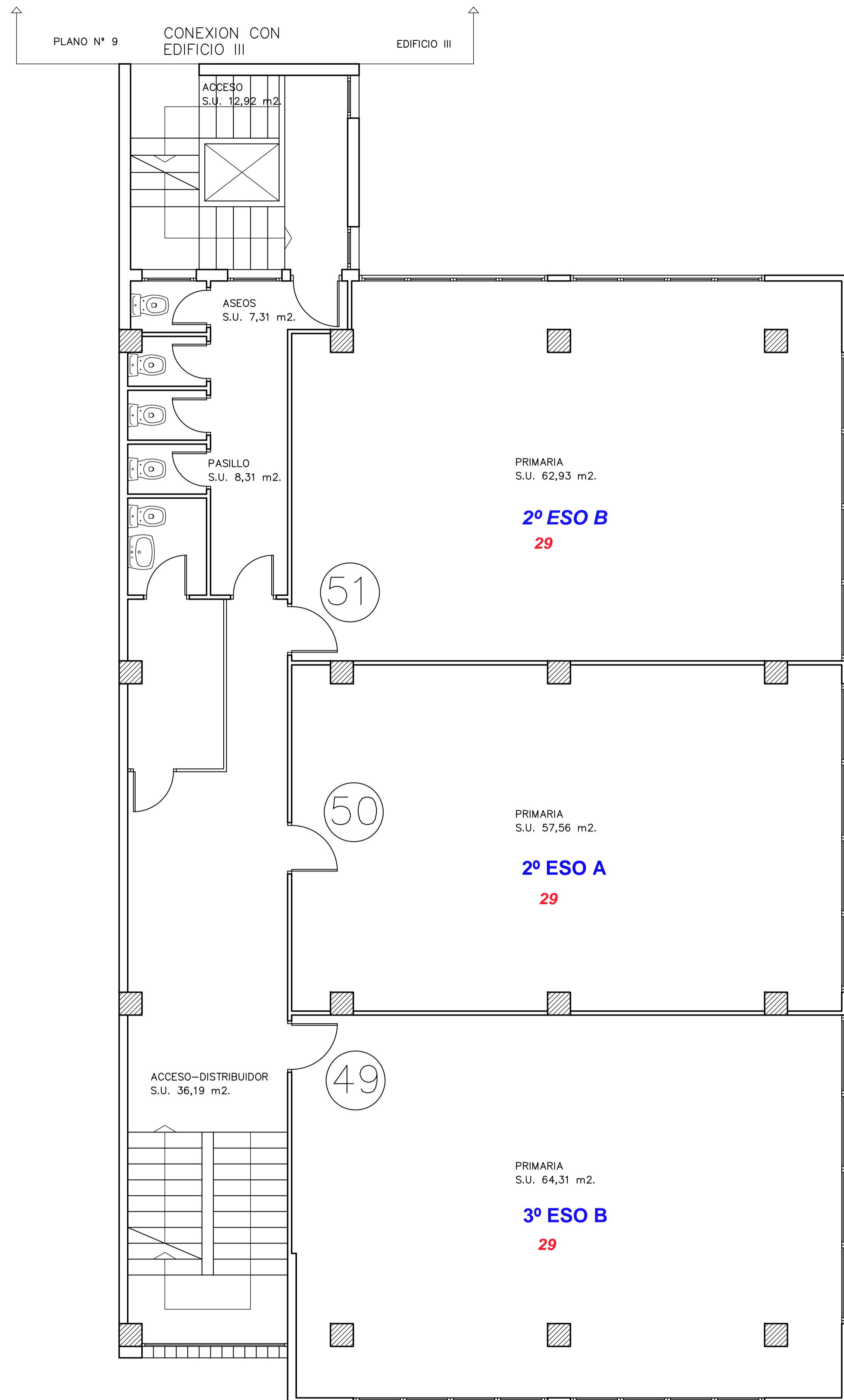


EDIFICIO 2
PLANTA PRIMERA

SUPERFICIE CONSTRUIDA = 264,99 m².

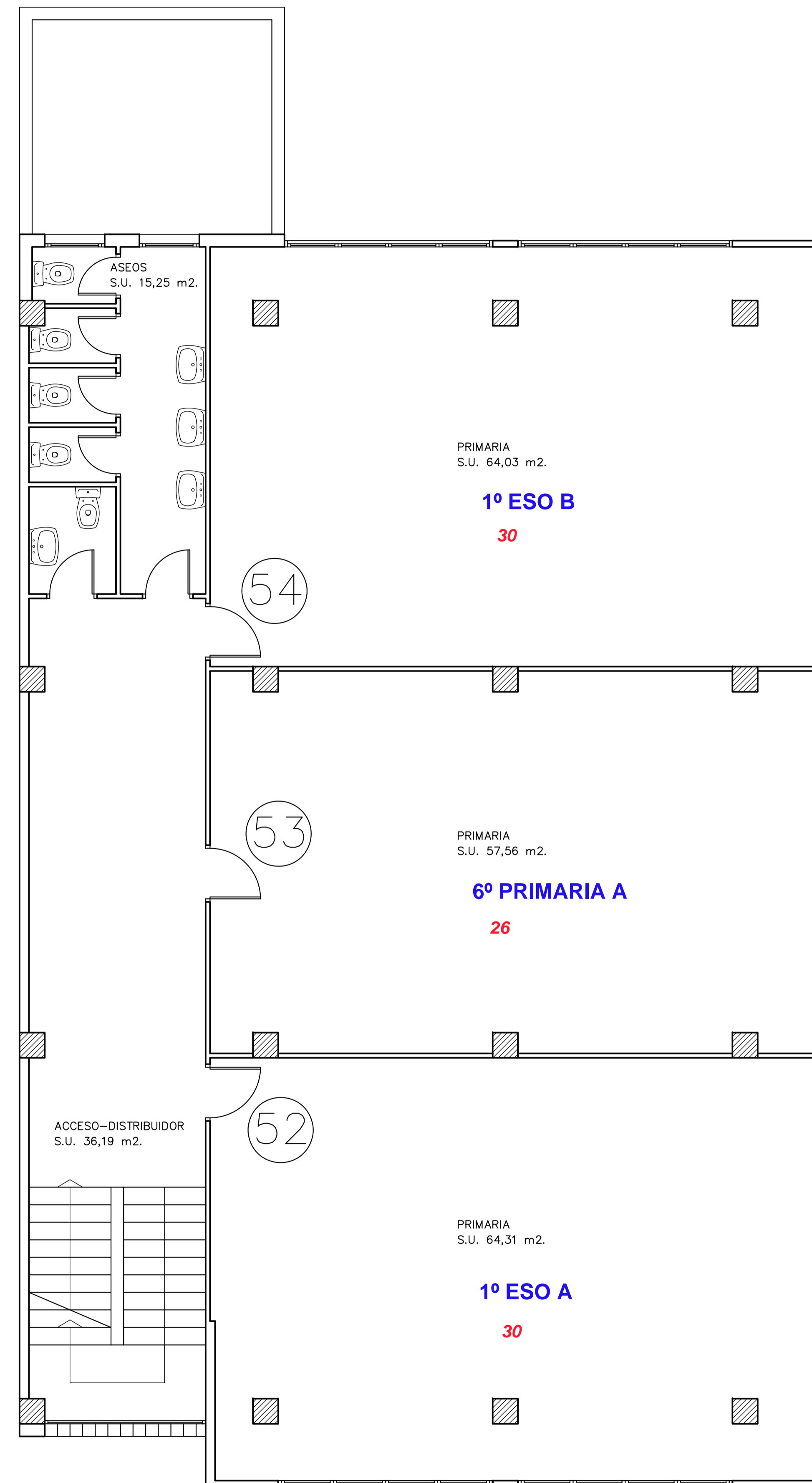
GRAFIADO DE EDIFICACIONES EXISTENTES		expediente:
peticionario:	COLEGIO NUESTRA SEÑORA DE LA CONSOLACION	plano: EDIFICIO 2 - PL. BAJA Y 1ª
fecha:	JUL 2020	situacion: C/ JOAN XICO, Nº 2
escalas:	1/50	para: COLEGIO "LAS MONJAS" BARRIO "SA CAPELLETA"
hoja numero:	4	municipio: EMISSA
		provincia: BALEARES

Francisco Lopez Badia
Delineante en Arquitectura
Colegiado Num 30



EDIFICIO 2
PLANTA SEGUNDA

SUPERFICIE CONSTRUIDA = 264,99 m².

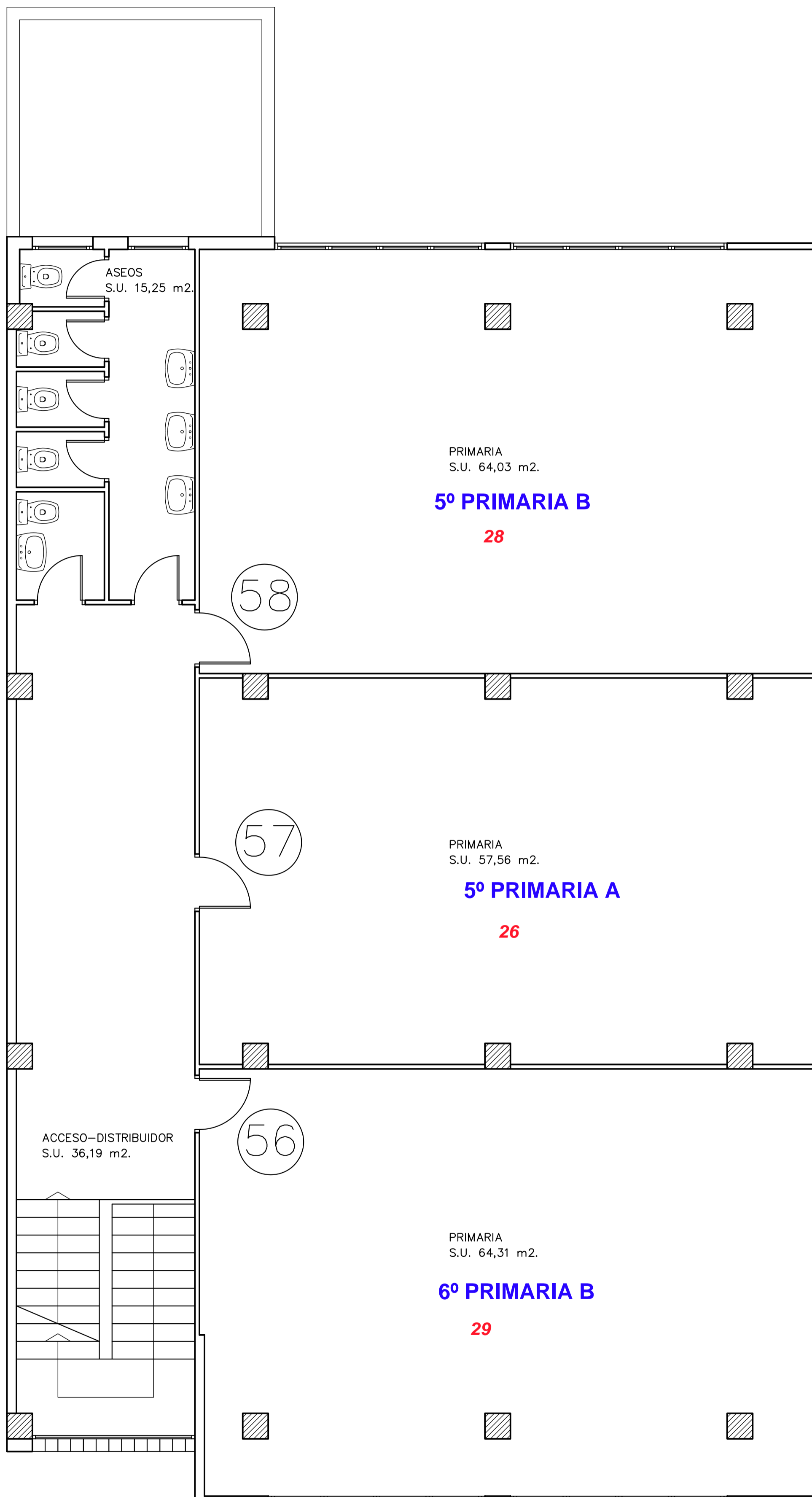


EDIFICIO 2
PLANTA TERCERA

SUPERFICIE CONSTRUIDA = 249,87 m².

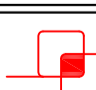
GRAFIADO DE EDIFICACIONES EXISTENTES		expediente:
petionario:	COLEGIO NUESTRA SEÑORA DE LA CONSOLACION	plano: EDIFICIO 2 - PL. 2º Y 3º
fecha:	JUL 2020	situacion: C/ JOAN XICO, N° 2
escalas:	1/50	para: COLEGIO "LAS MONJAS" BARRIO "SA CAPELETA"
hoja numero:	5	municipio: EMISSA
		provincia: BALEARES

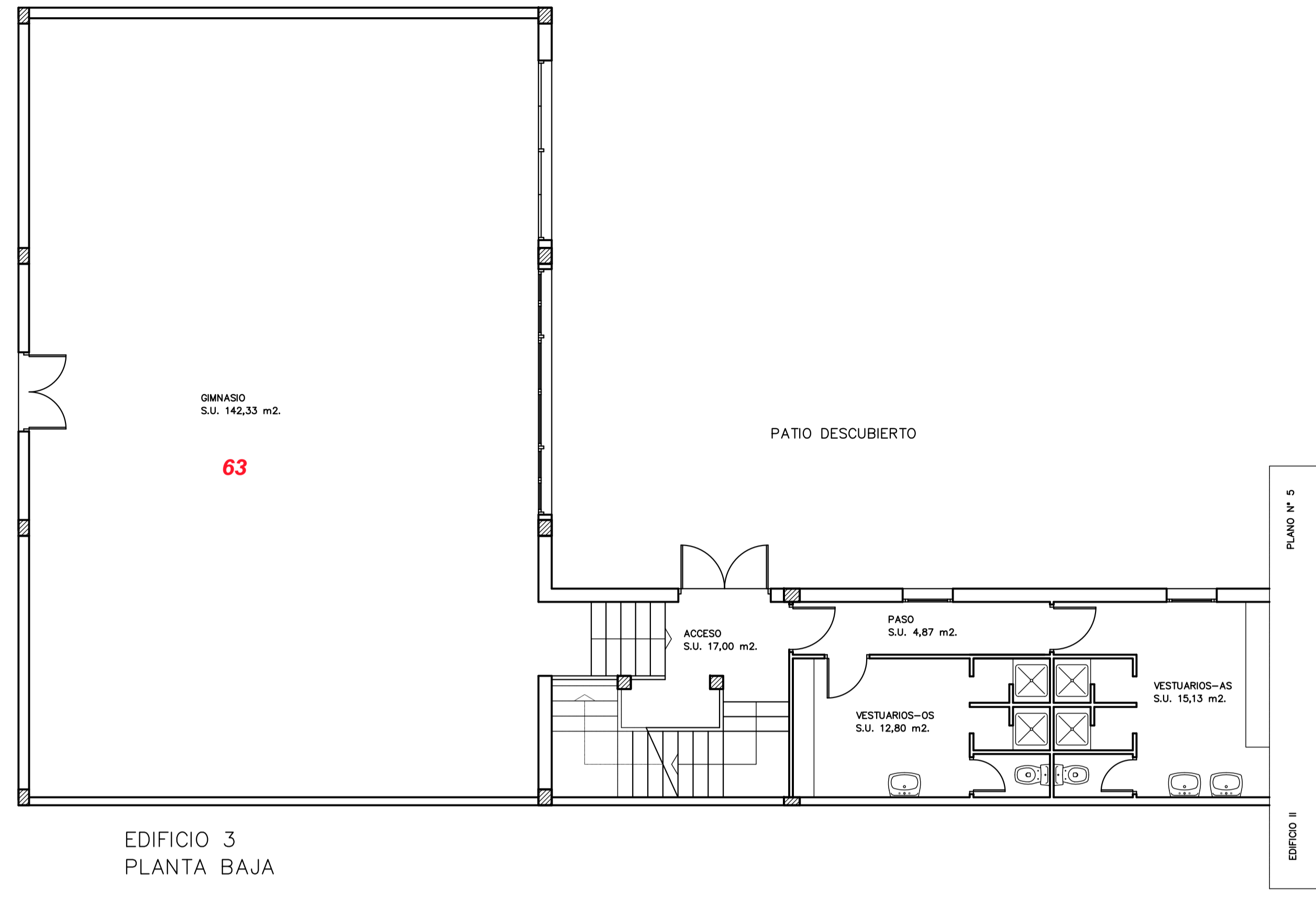
Francisco Lopez Badia
Delineante en Arquitectura
Colegiado Num 30



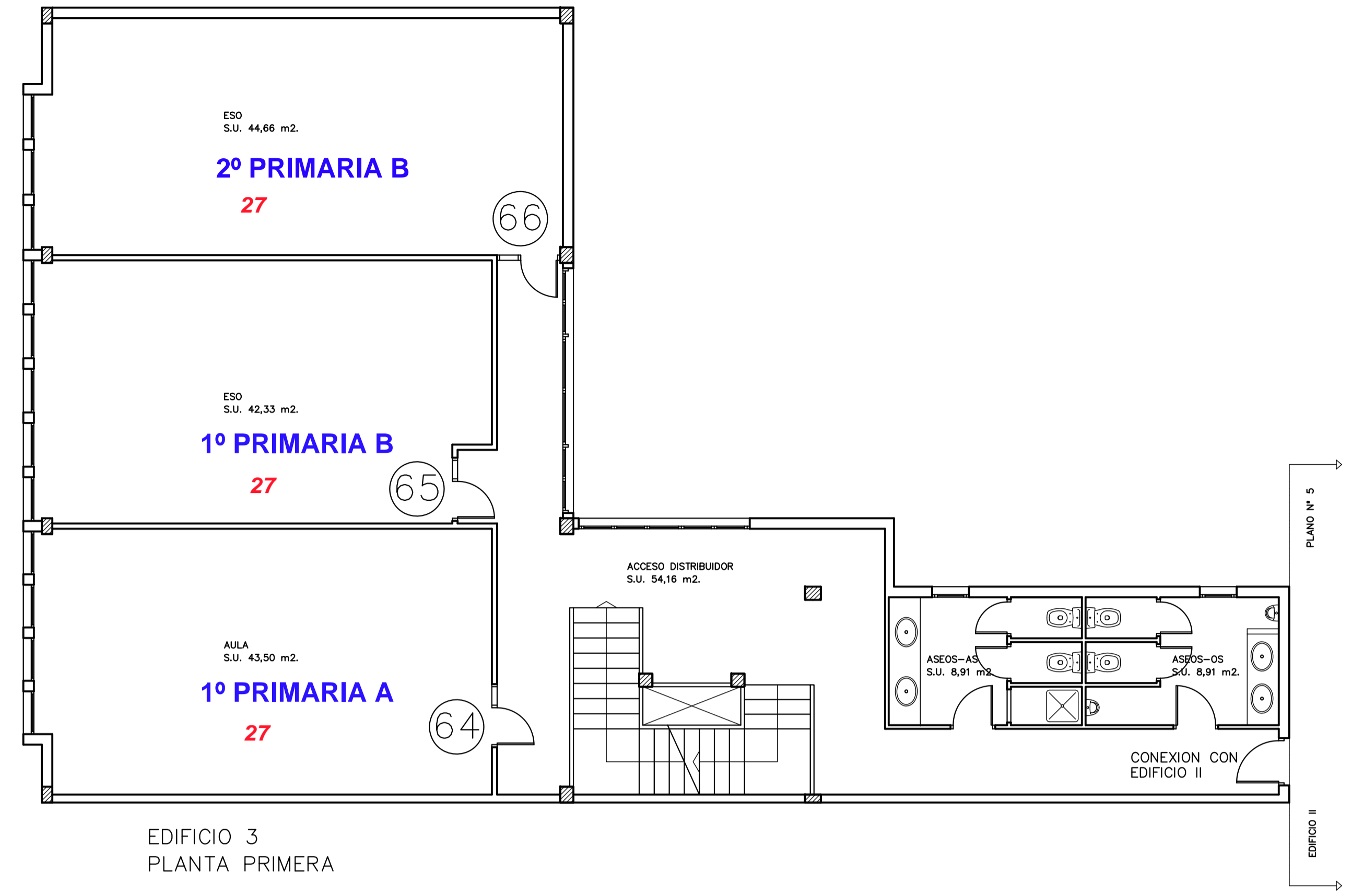
EDIFICIO 2
PLANTA CUARTA

SUPERFICIE CONSTRUIDA = 249,87 m².

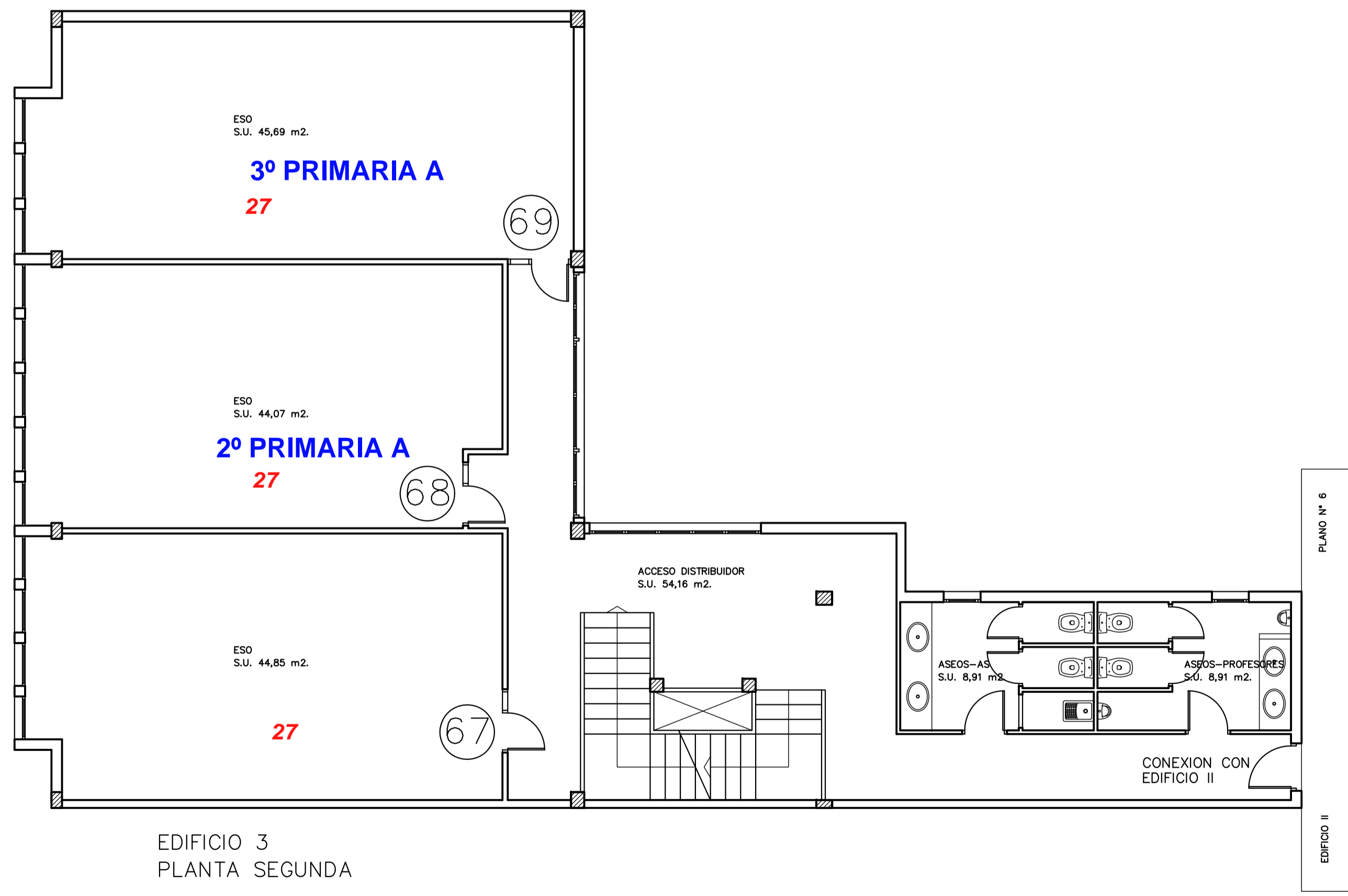
GRAFIADO DE EDIFICACIONES EXISTENTES		expediente:
peticionario: COLEGIO NUESTRA SEÑORA DE LA CONSOLACION		plano: EDIFICIO 2 - PL. 4ª
fecha: JUL. 2020	situación: C/ JOAN XICO, N° 2	 Francisco Lopez Badia Delineante en Arquitectura Colegiado Num 30
escalas: 1/50	paraje: COLEGIO "LAS MONJAS" BARRIO "SA CAPELLETA"	
hoja numero: 6	municipio: EMISSA	
	provincia: BALEARES	



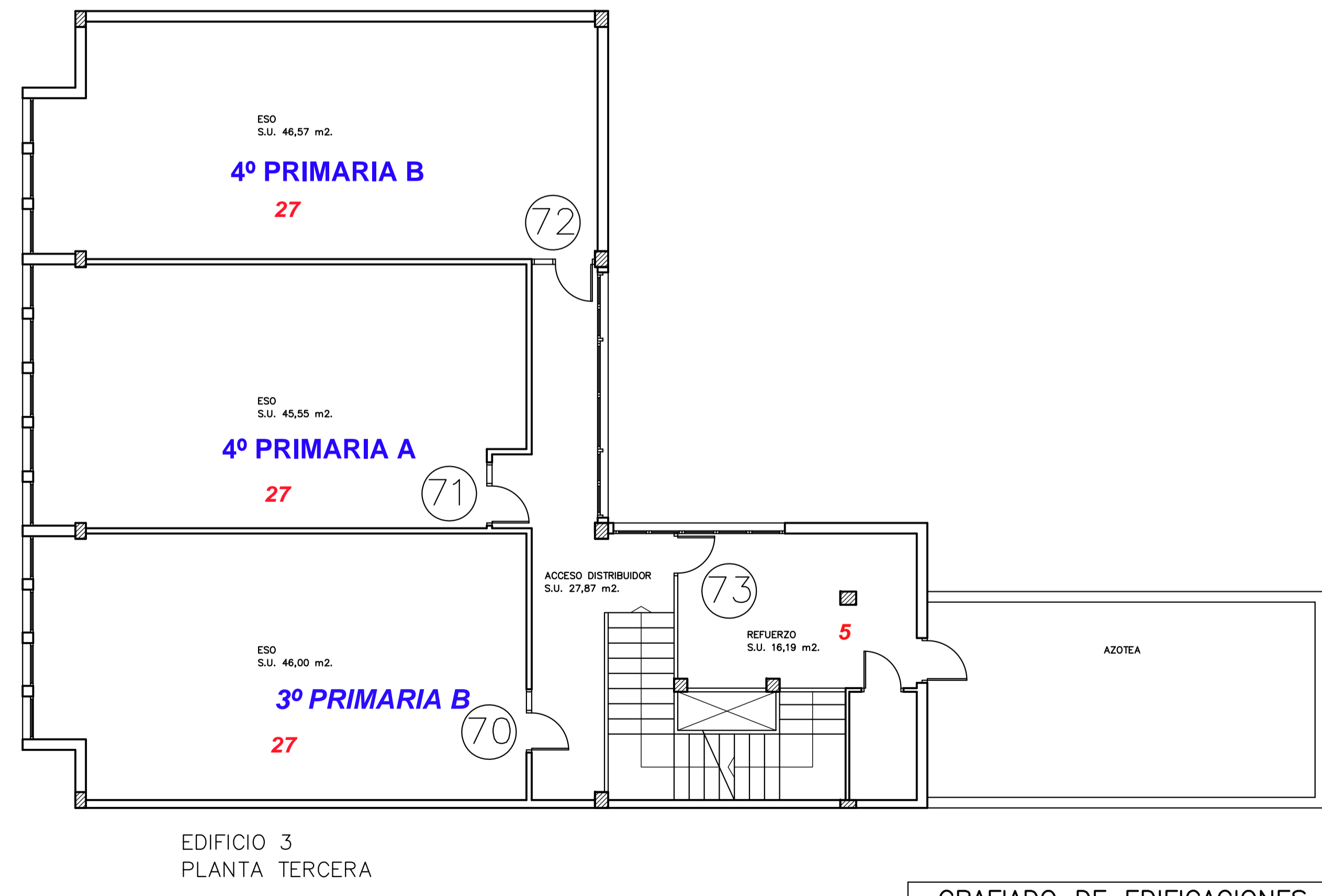
EDIFICIO 3
PLANTA BAJA
SUPERFICIE CONSTRUIDA = 208,27 m2.



EDIFICIO 3
PLANTA PRIMERA
SUPERFICIE CONSTRUIDA = 220,57 m2.



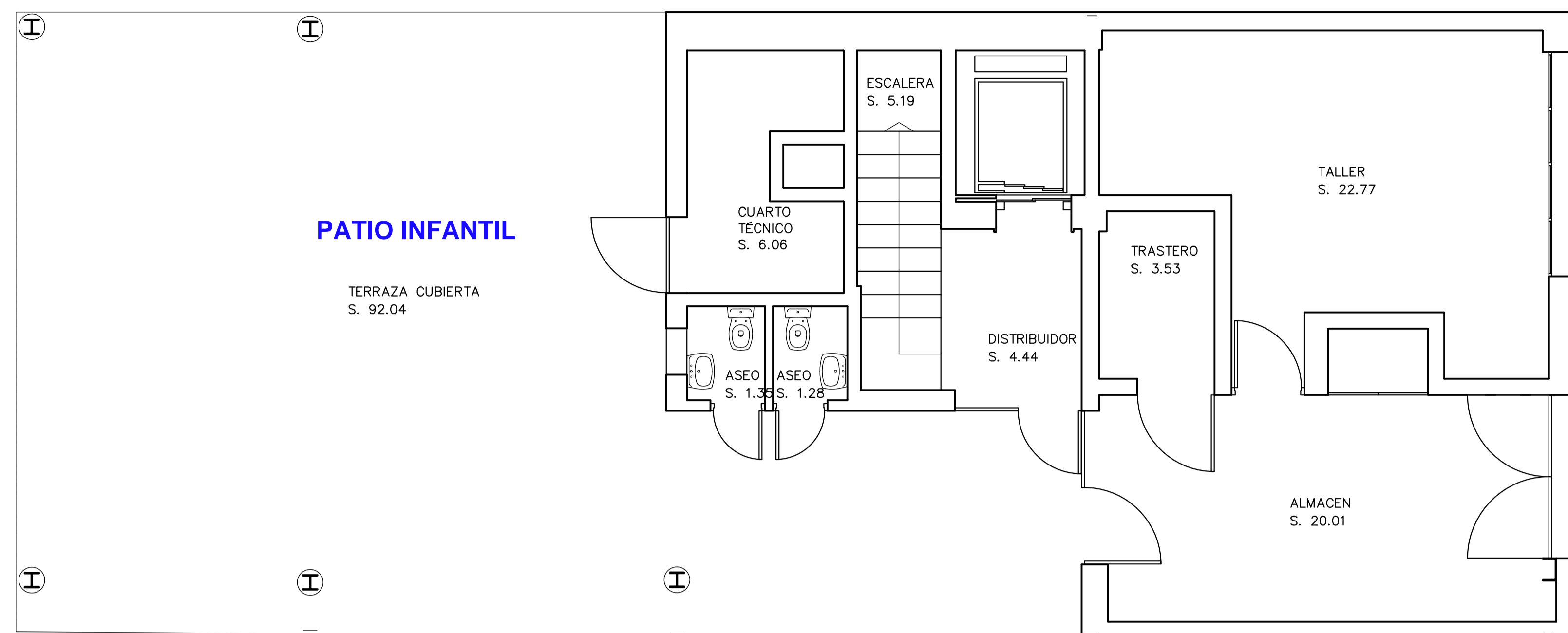
EDIFICIO 3
PLANTA SEGUNDA
SUPERFICIE CONSTRUIDA = 224,97 m2.



EDIFICIO 3
PLANTA TERCERA
SUPERFICIE CONSTRUIDA = 197,73 m2.

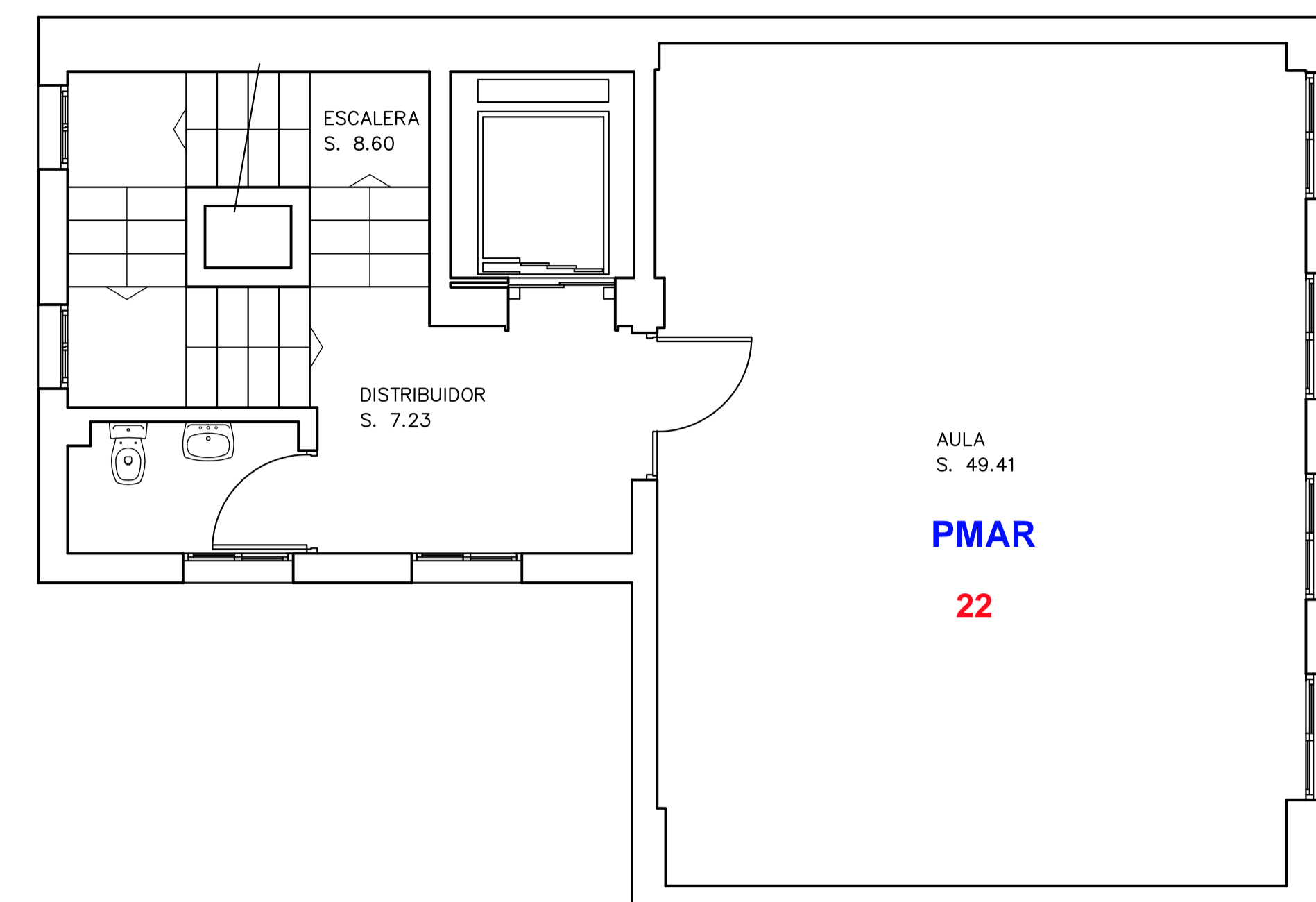
GRAFIADO DE EDIFICACIONES EXISTENTES		expediente:
petionario:	COLEGIO NUESTRA SEÑORA DE LA CONSOLACION	EDIFICIO 3 - PL. B A 3º
fecha:	JUL 2020	situación:
escalas:	1/75	para:
hoja numero:	7	municipio:
		provincia:

Francisco Lopez Badia
Delineante en Arquitectura
Colegiado Num 30



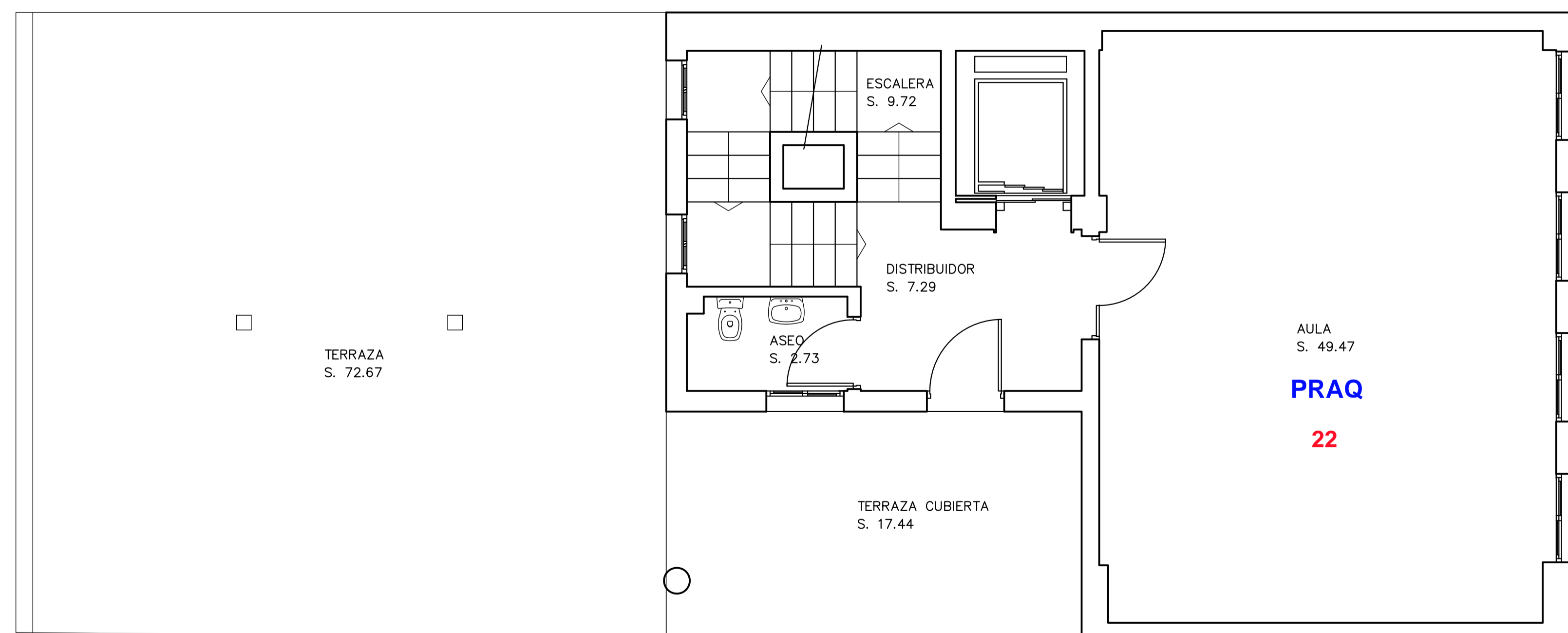
EDIFICIO 4
PLANTA BAJA

SUPERFICIE CONSTRUIDA = 88,07 m².
TERRAZA CUBIERTA = 92,04 m².



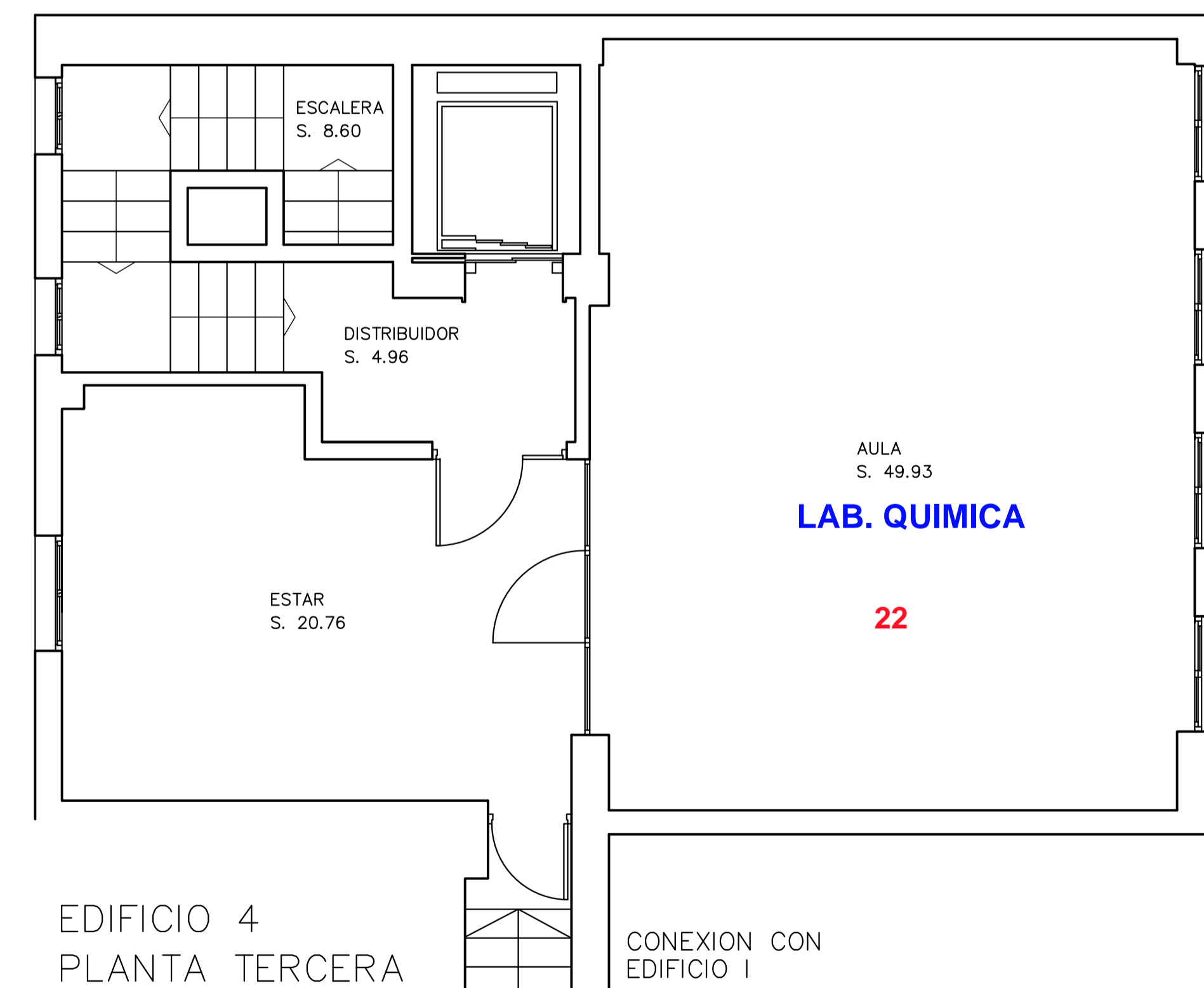
EDIFICIO 4
PLANTA SEGUNDA

SUPERFICIE CONSTRUIDA = 87,87 m².



EDIFICIO 4
PLANTA PRIMERA

SUPERFICIE CONSTRUIDA = 88,07 m².
TERRAZA CUBIERTA = 17,44 m².



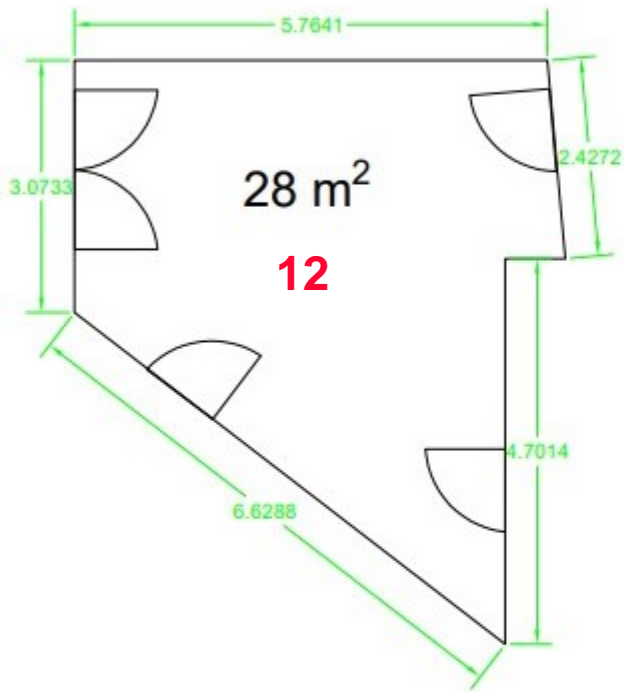
EDIFICIO 4
PLANTA TERCERA

SUPERFICIE CONSTRUIDA = 105,64 m².

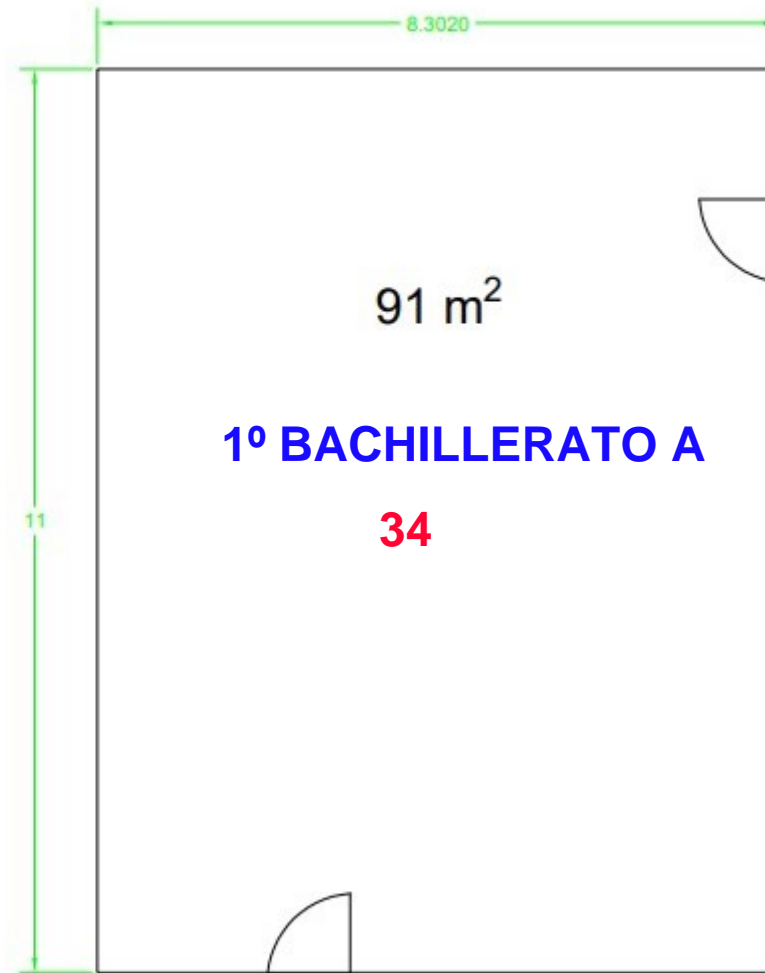
GRAFIADO DE EDIFICACIONES EXISTENTES		expediente:
peticionario:	COLEGIO NUESTRA SEÑORA DE LA CONSOLACION	plano: EDIFICIO 4 - PL. B A 3°
fecha:	JUL 2020	situacion: C/ JOAN XICO, N° 2
escalas:	1/50	para: COLEGIO "LAS MONJAS" BARRIO "SA CAPELETA"
hoja numero:	8	municipio: EMISSA
		provincia: BALEARES

Francisco Lopez Badia
Delineante en Arquitectura
Colegiado Num 30

DISTRIBUCIÓN ESCUELA DE TURISMO



AULA ESTUDIOS P3



SALÓN DE ACTOS